

Puszki instalacyjne serii S-BOX, bezhalogenowe

Mounting junction boxes S-BOX Series, halogen free

IK08

650°

Norma/norm: PN-EN 60670-1, PN-EN 62208

S-BOX 150x110x70



| Numer katalogowy Catalogue number | Typ Type | Pokrywa Cover | Kolor Colour | Wymiary / Dimensions | | | Dławiki Glands | Typ dławika Type of gland | D [mm] Ø otworu na dławik Gland hole diameter | IP | Materiał Kind of material | Wyposażenie | Opakowanie zbiornice Quantity in package |
|--------------------------------------|----------------------------|------------------|-----------------|----------------------|--------|--------|-------------------|------------------------------|--|------|------------------------------|-------------|--|
| | | | | A [mm] | C [mm] | B [mm] | | | | | | | |
| S-BOX 306 | 150x110x70 / 10 dławików | nieprzezroczysta | RAL7035 | 150 | 110 | 70 | 10 | okrągły | 28mm, PG 21 | IP65 | PS/ABS | | 1/25 |
| S-BOX 306B | 150x110x70 / 10 dławików | nieprzezroczysta | biały/white | 150 | 110 | 70 | 10 | okrągły | 28mm, PG 21 | IP65 | PS/ABS | | 1/25 |
| S-BOX 306H | 150x110x140 / 10 dławików | nieprzezroczysta | RAL7035 | 150 | 110 | 140 | 10 | okrągły | 28mm, PG 21 | IP65 | PS/ABS | | 1 |
| S-BOX 306H-P | 150x110x140 / 10 dławików | przezroczysta | RAL7035 | 150 | 110 | 140 | 10 | okrągły | 28mm, PG 21 | IP65 | PS/ABS/PC | | 1 |
| S-BOX 306-P | 150x110x70 / 10 dławików | przezroczysta | RAL7035 | 150 | 110 | 70 | 10 | okrągły | 28mm, PG 21 | IP65 | PS/ABS/PC | | 1 |
| S-BOX 316 | 150x110x70 / bez dławików | nieprzezroczysta | RAL7035 | 150 | 110 | 70 | | | | IP65 | PS/ABS | | 1/25 |
| S-BOX 316B | 150x110x70 / bez dławików | nieprzezroczysta | biały/white | 150 | 110 | 70 | | | | IP65 | PS/ABS | | 1/25 |
| S-BOX 316H | 150x110x140 / bez dławików | nieprzezroczysta | RAL7035 | 150 | 110 | 140 | | | | IP65 | PS/ABS | | 1 |
| S-BOX 316H-P | 150x110x140 / bez dławików | przezroczysta | RAL7035 | 150 | 110 | 140 | | | | IP65 | PS/ABS/PC | | 1 |
| S-BOX 316-P | 150x110x70 / bez dławików | przezroczysta | RAL7035 | 150 | 110 | 70 | | | | IP65 | PS/ABS/PC | | 1 |

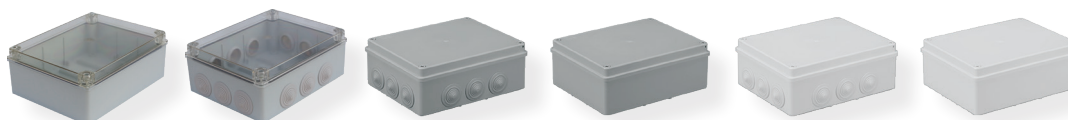
S-BOX 190x140x70



| Numer katalogowy Catalogue number | Typ Type | Pokrywa Cover | Kolor Colour | Wymiary / Dimensions | | | Dławiki Glands | Typ dławika Type of gland | D [mm] Ø otworu na dławik Gland hole diameter | IP | Materiał Kind of material | Wyposażenie | Opakowanie zbiornice Quantity in package |
|--------------------------------------|----------------------------|------------------|-----------------|----------------------|--------|--------|-------------------|------------------------------|--|------|------------------------------|------------------|--|
| | | | | A [mm] | C [mm] | B [mm] | | | | | | | |
| S-BOX 406 | 190x140x70 / 10 dławików | nieprzezroczysta | RAL7035 | 190 | 140 | 70 | 10 | okrągły | 37mm, PG29 | IP65 | PS/ABS | | 1/15 |
| S-BOX 406B | 190x140x70 / 10 dławików | nieprzezroczysta | biały/white | 190 | 140 | 70 | 10 | okrągły | 37mm, PG29 | IP65 | PS/ABS | | 1/15 |
| S-BOX 406H | 190x140x140 / 10 dławików | nieprzezroczysta | RAL7035 | 190 | 110 | 140 | 10 | okrągły | 28mm, PG 21 | IP65 | PS/ABS | | 1 |
| S-BOX 406H-P | 190x140x140 / 10 dławików | przezroczysta | RAL7035 | 190 | 110 | 140 | 10 | okrągły | 28mm, PG 21 | IP65 | PS/ABS/PC | | 1 |
| S-BOX 406-P | 190x140x70 / 10 dławików | przezroczysta | RAL7035 | 190 | 140 | 70 | 10 | okrągły | 37mm, PG29 | IP65 | PS/ABS/PC | | 1 |
| S-BOX 416 | 190x140x70 / bez dławików | nieprzezroczysta | RAL7035 | 190 | 140 | 70 | | | | IP65 | PS/ABS | | 1/15 |
| S-BOX 416B | 190x140x70 / bez dławików | nieprzezroczysta | biały/white | 190 | 140 | 70 | | | | IP65 | PS/ABS | | 1/15 |
| S-BOX 416H | 190x140x140 / bez dławików | nieprzezroczysta | RAL7035 | 190 | 140 | 140 | | | | IP65 | PS/ABS | | 1 |
| S-BOX 416H-P | 190x140x140 / bez dławików | przezroczysta | RAL7035 | 190 | 140 | 140 | | | | IP65 | PS/ABS/PC | | 1 |
| S-BOX 416-P | 190x140x70 / bez dławików | przezroczysta | RAL7035 | 190 | 140 | 70 | | | | IP65 | PS/ABS/PC | | 1 |
| S-BOX 416-PM | 190x140x70 / bez dławików | nieprzezroczysta | RAL7035 | 190 | 140 | 70 | | | | IP65 | PS/ABS/PC | plyta montażowa | 1 |
| S-BOX 416-P-PM | 190x140x70 / bez dławików | przezroczysta | RAL7035 | 190 | 140 | 70 | | | | IP65 | PS/ABS/PC | plyta montażowa | 1 |
| S-BOX 416-P-TH | 190x140x70 / bez dławików | przezroczysta | RAL7035 | 190 | 140 | 70 | | | | IP65 | PS/ABS/PC | szyna TH35 pełna | 1 |
| S-BOX 416-TH | 190x140x70 / bez dławików | nieprzezroczysta | RAL7035 | 190 | 140 | 70 | | | | IP65 | PS/ABS/PC | szyna TH35 pełna | 1 |

Możliwość plombowania

S-BOX 240x190x90



| Numer katalogowy Catalogue number | Typ Type | Pokrywa Cover | Kolor Colour | Wymiary / Dimensions | | | Dławiki Glands | Typ dławika Type of gland | D [mm] Ø otworu na dławik Gland hole diameter | IP | Materiał Kind of material | Wyposażenie | Opakowanie zbiornice Quantity in package |
|--------------------------------------|---------------------------|------------------|-----------------|----------------------|--------|--------|-------------------|------------------------------|--|------|------------------------------|--------------------|--|
| | | | | A [mm] | C [mm] | B [mm] | | | | | | | |
| S-BOX 506 | 240x190x90 / 12 dławików | nieprzezroczysta | RAL7035 | 240 | 190 | 90 | 12 | okrągły | 37mm, PG29 | IP65 | PS/ABS | | 16 |
| S-BOX 506B | 240x190x90 / 12 dławików | nieprzezroczysta | biały/white | 240 | 190 | 90 | 12 | okrągły | 37mm, PG29 | IP65 | PS/ABS | | 16 |
| S-BOX 506-P | 240x190x90 / 12 dławików | przezroczysta | RAL7035 | 240 | 190 | 90 | 12 | okrągły | 37mm, PG29 | IP65 | PS/ABS/PC | | 1 |
| S-BOX 506-TH | 240x190x90 / 12 dławików | nieprzezroczysta | RAL7035 | 240 | 190 | 90 | 12 | okrągły | 37mm, PG29 | IP65 | PS/ABS | szyna TH35 perfor. | 1 |
| S-BOX 516 | 240x190x90 / bez dławików | nieprzezroczysta | RAL7035 | 240 | 190 | 90 | | | | IP65 | PS/ABS | | 16 |
| S-BOX 516B | 240x190x90 / bez dławików | nieprzezroczysta | biały/white | 240 | 190 | 90 | | | | IP65 | PS/ABS | | 16 |
| S-BOX 516-P | 240x190x90 / bez dławików | przezroczysta | RAL7035 | 240 | 190 | 90 | | | | IP65 | PS/ABS/PC | | 1 |
| S-BOX 516-PM | 240x190x90 / bez dławików | nieprzezroczysta | RAL7035 | 240 | 190 | 90 | | | | IP65 | PS/ABS | plyta montażowa | 1 |
| S-BOX 516-P-PM | 240x190x90 / bez dławików | przezroczysta | RAL7035 | 240 | 190 | 90 | | | | IP65 | PS/ABS/PC | plyta montażowa | 1 |
| S-BOX 516-P-TH | 240x190x90 / bez dławików | przezroczysta | RAL7035 | 240 | 190 | 90 | | | | IP65 | PS/ABS/PC | szyna TH35 perfor. | 1 |
| S-BOX 516-TH | 240x190x90 / bez dławików | nieprzezroczysta | RAL7035 | 240 | 190 | 90 | | | | IP65 | PS/ABS | szyna TH35 perfor. | 1 |

Możliwość plombowania